

# IZOVAT 100



## Descriere produs:

Vata bazaltică este un material izolator inovator, folosit pe scară largă în industria construcțiilor pentru proprietățile sale excelente de izolare termică. Acest tip de izolație este fabricat din fibre minerale obținute din bazalt topit și este recunoscut pentru durabilitatea și performanță sa superioară.

Vata bazaltică are numeroase avantaje. Este un material non-toxic, rezistent la foc și acustic, iar proprietățile sale de izolare termică sunt excelente. Vata bazaltică are o structură fibroasă densă, care oferă o barieră eficientă împotriva transferului de căldură și a zgomotului. De asemenea, este rezistentă la umezeală și nu se deteriorează în timp, ceea ce îi conferă o durabilitate de lungă durată.

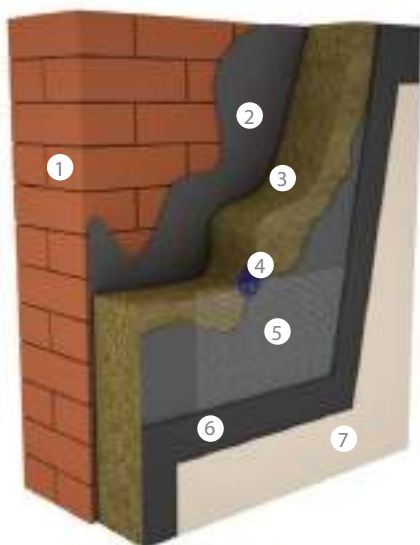
Este un material ecologic și prietenos cu mediul, contribuind la reducerea consumului de energie și la protejarea resurselor naturale. Utilizarea vatei bazaltice în clădiri contribuie la reducerea pierderilor de energie și la crearea unui mediu confortabil și eficient energetic.

## Proprietati:

- Izolație termică performantă
- Protecție împotriva focului
- Reduce zgomotul din exterior
- Capacitate mare de difuzie
- Material puternic hidrofobizat (respinge apa)
- Rigiditate sporită - plăci formate dintr-un singur strat omogen de fibre, cu o rezistență la compresiune și rezistență la tracțiunea perpendiculară pe fețe ridicate. Ideale pentru realizarea termosistemului la orice tip de construcție.
- Protecție naturală împotriva micro-organismelor, algelor și ciupercilor
- Prietenos cu mediul înconjurător, reciclabil
- Ușor de tăiat, manipulat și instalat

## Depozitare:

În loc curat, uscat, protejat de umiditate.



## FATADA

1. Perete
2. Adeziv
3. IZOVAT 100
4. Dibluri pentru fixare
5. Plasa din fibra de sticla
6. Etansare
7. Strat decorativ și protector

## SPECIFICATII TEHNICE

Rezistența la compresiune, CS(10)	30 kPa
Rezistența la tracțiune perpendiculară (TR)	10 kPa
Absorbția apei pe termen scurt, WS	≤1 kg/m <sup>2</sup>
Absorbția apei pe termen lung, WL	≤3 kg/m <sup>2</sup>
Reacția la foc	A1
Densitate	100 kg/m <sup>3</sup>
Conductivitate termică	0.035 W·m <sup>-1</sup> ·K <sup>-1</sup>
Toleranța grosime	T5
Dimensiune plăci	1000x600x30...240 mm